



**ACCESORIOS**  
TARIMAS EXTERIORES



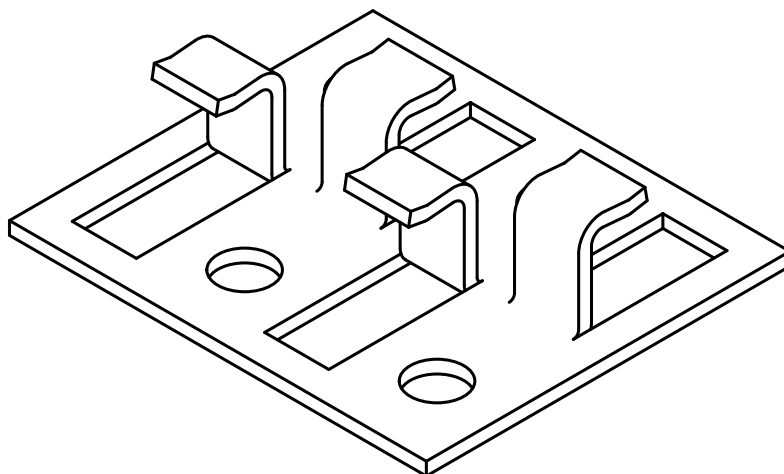
**GRAPA**  
**DURATECH/DICOTECH**

---

IMPORTANTE: Verifique siempre que se trata de la última versión de este documento en [www.dioco.es](http://www.dioco.es)

[www.dioco.es](http://www.dioco.es)

## GRAPA DURATECH/DICOTECH



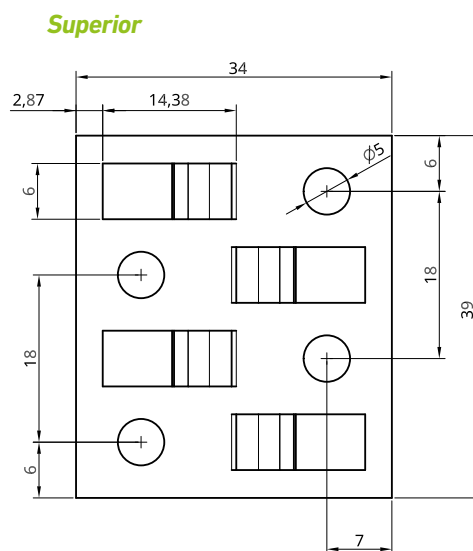
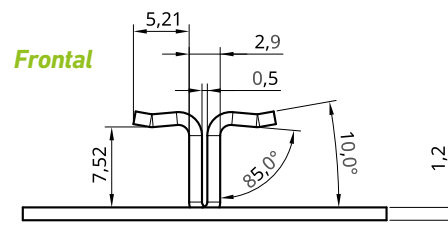
CALIDAD: ACERO INOXIDABLE 304L

### CARACTERÍSTICAS MECÁNICAS

RP 1.0	--
RP 0,2 N/mm <sup>2</sup>	333,730
Rm N/mm <sup>2</sup>	648,980
A50%	48,130
HV10	171,000
n	--
Ra (μ)	--

### VALORES QUÍMICOS (Valores en %)

C	0,025
Si	0,405
Mn	1,623
P	0,033
S	0,002
Ni	8,030
Cr	17,705



La garantía se aplica, a **GRAPA ACERO DURATECH/DICOTECH**, en base a los criterios de fábrica, contra la podredumbre, los hongos y los ataques de los insectos, dentro de las condiciones normales de utilización.

**La garantía es de 3 años para uso residencial y de 0 años para usos públicos, contados a partir de la fecha de compra, materializada por la correspondiente factura.**

Esta garantía consiste en el intercambio de piezas, limitado al reemplazamiento de las piezas atacadas, exceptuando el montaje y desmontaje. Los productos que en su momento no figuren en nuestra gama, serán reemplazados por productos similares.

La aplicación de esta garantía no puede dar derecho a ninguna forma de indemnización o de reclamación por pérdidas o de interés alguno por cualquier causa que sea, salvo el citado reemplazamiento del material dañado.

Esta garantía no se aplica a los productos DIOCO que no hayan sido instalados según nuestros principios de utilización. Tampoco se aplica a la leve variación inicial del color.

DIOCO GLOBAL TRADING, S.L.  
Registro Mercantil de Málaga, tomo 4873,  
folio 215 inscripción 1ª hoja MA-108959-  
CIF: ESB93122000