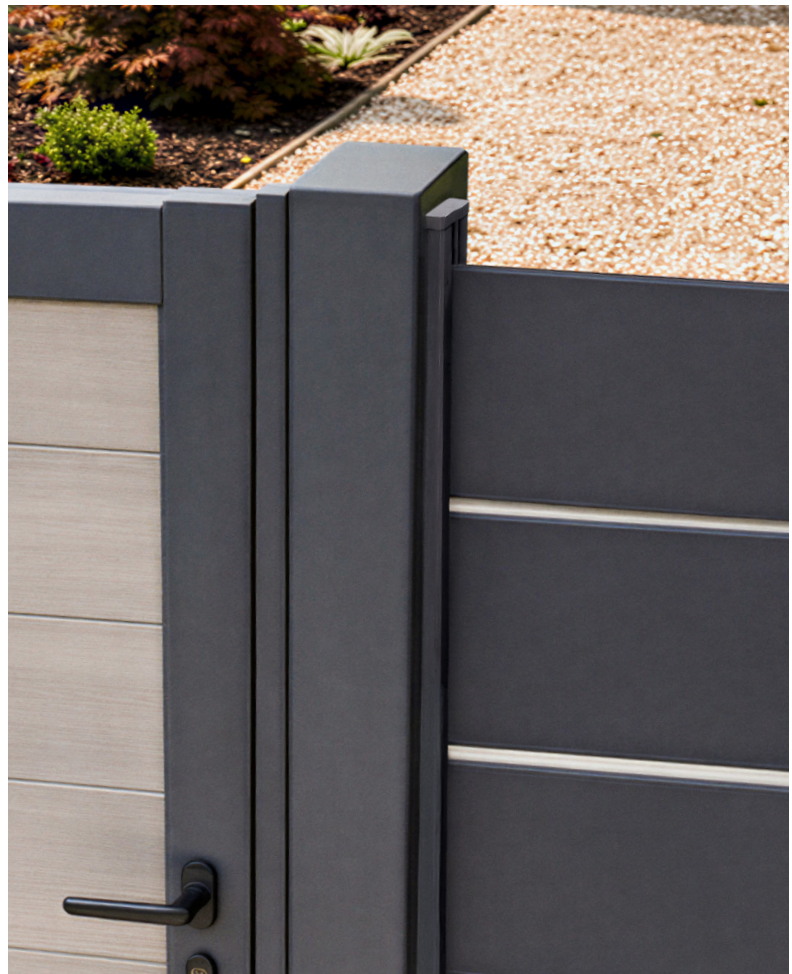


# F.TÉCNICA

# POSTE

# DE ALUMINIO

IMPORTANTE: Verifique siempre que se trata de la última versión de este documento en [www.dioco.es](http://www.dioco.es)

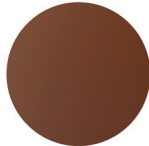




## COLORES DISPONIBLES:



Blanco



Óxido



Gris



## LOGÍSTICA POSTE ALUMINIO 1050 X 100 X 100 mm

Uds./pack:	1 ud./pack
Peso pack:	2,6 kg.
Packs/palé:	70 uds.
Peso palé:	205,3 kg.
Palé:	1050 x 1040 x 872 mm

## LOGÍSTICA POSTE ALUMINIO 1650 X 100 X 100 mm

Uds./pack:	1 ud./pack
Peso pack:	4,1 kg.
Packs/palé:	70 uds.
Peso palé:	308,9 kg.
Palé:	1650 x 1040 x 872 mm

## LOGÍSTICA POSTE ALUMINIO 2000 X 100 X 100 mm

Uds./pack:	1 ud./pack
Peso pack:	4,9 kg.
Packs/palé:	70 uds.
Peso palé:	369,2 kg.
Palé:	2000 x 1040 x 872 mm



## CARACTERÍSTICAS TÉCNICAS

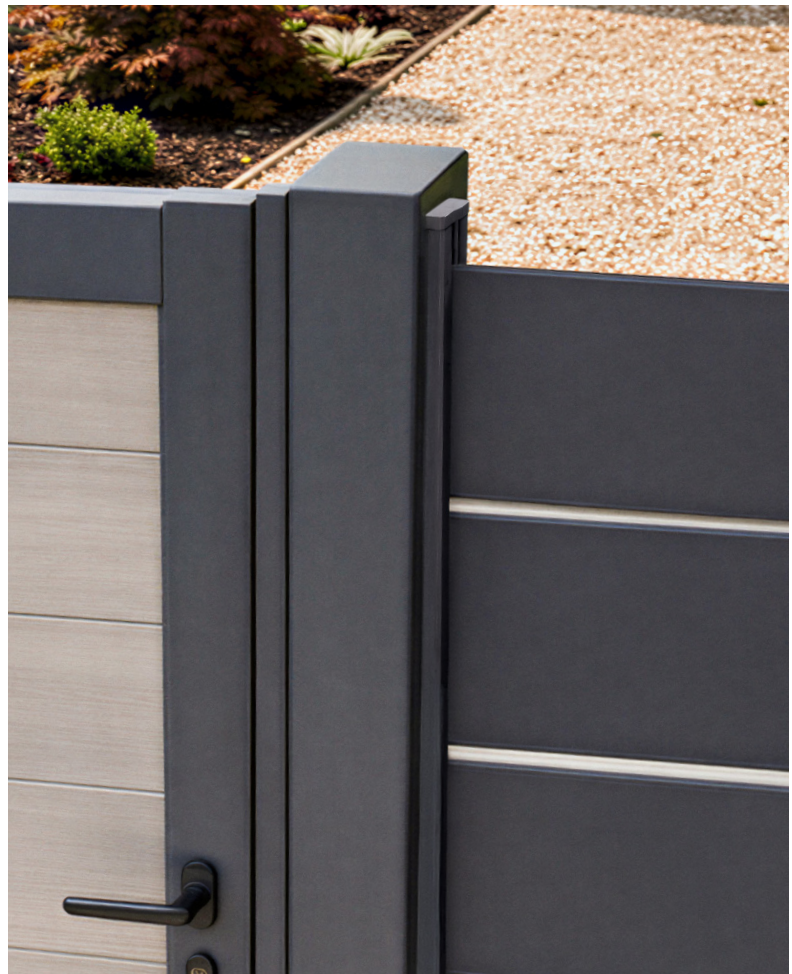
Material:	Aluminio 6063 T6
Tratamiento superficial:	Lacado Qualicoat
Apto para exteriores:	Si
Sistema de fijación:	Atornillado al suelo (placa base)
Colores disponibles:	Gris, blanco y óxido
Garantía:	20 años

# F.TÉCNICA

# POSTE

# DE ALUMÍNIO

IMPORTANTE: Verificar sempre a versão mais recente deste documento em [www.dioco.pt](http://www.dioco.pt)





## COLORES DISPONÍVEIS:



Branco



Óxido



Cinzento



## LOGÍSTICA POSTE ALUMÍNIO 1050 X 100 X 100 mm

Uds./embalagem:	1 ud./pack
Peso embalagem:	2,6 kg.
Embalagens/palete:	70 uds.
Peso do palete:	205,3 kg.
Dimensões do palete:	1050 x 1040 x 872 mm

## LOGÍSTICA POSTE ALUMÍNIO 1650 X 100 X 100 mm

Uds./embalagem:	1 ud./pack
Peso embalagem:	4,1 kg.
Embalagens/palete:	70 uds.
Peso do palete:	308,9 kg.
Dimensões do palete:	1650 x 1040 x 872 mm

## LOGÍSTICA POSTE ALUMÍNIO 2000 X 100 X 100 mm

Uds./embalagem:	1 ud./pack
Peso embalagem:	4,9 kg.
Embalagens/palete:	70 uds.
Peso do palete:	369,2 kg.
Dimensões do palete:	2000 x 1040 x 872 mm



## CARACTERÍSTICAS TÉCNICAS

Material:	Alumínio 6063 T6
Tratamento superficial:	Lacado Qualicoat
Apto para exteriores:	Sim
Sistema de fixação:	Aparafusado ao solo (placa de base)
Cores disponíveis:	Cinzento, branco e óxido
Garantia:	20 anos