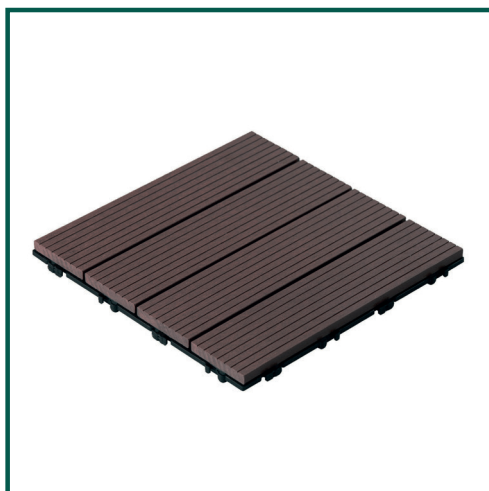


F.TÉCNICA BALDOSA DURAFLOOR

300 X 300 X 25 mm

IMPORTANTE: Verifique siempre que se trata de la última versión de este documento en www.dioco.es





LOGÍSTICA DURAFLOOR 300 X 300

Uds/caja:	11 Uds.
Ud/m²:	11,11 Uds.
Peso caja:	14,9 Kg
Cajas/palé:	36 cajas.
Uds/palé:	396 Uds.
Palé:	35,64 m²
Peso palé	535,3 Kg
Dimensiones palé:	1050 x 1050 x 1075 mm

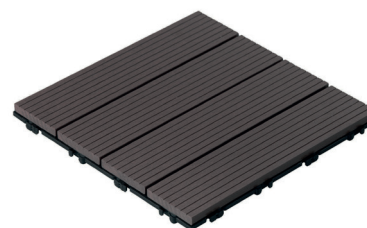
COLORES DISPONIBLES:



TEKA



GRIS



CHOCOLATE

CARACTERÍSTICAS TÉCNICAS

NORMA

DURAFLOOR 300 X 300*

Dimensiones		300 x 300 x 25 mm
Núcleo		Lamas 65% de madera reciclada y 35 % PE reciclado
Tipo de superficie		Ranurado
Absorción de agua	EN 15534	2-3%
Densidad	EN15534-4	1,25g/cm³
Uso recomendado		Terrazas, jardines o patios
Mantenimiento		Bajo
Sistema de instalación		click
Resistencia a los rayos UV	ISO 4892 - 2: 2013	Ciclo 1 (UV 6000H) Escala de Grey: 4 - 5

*Tolerancia ± 5%



F.TÉCNICA

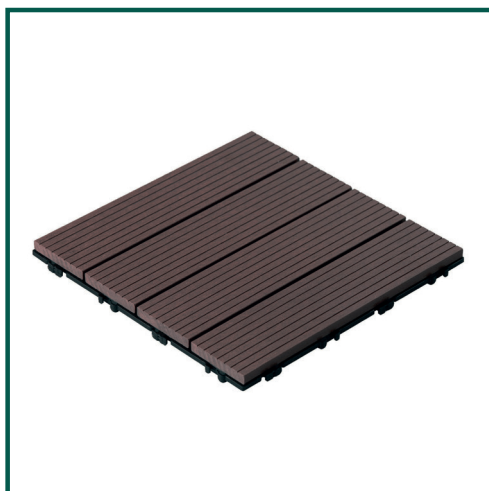
LADRILHO

DURAFLOOR

300 X 300 X 25 mm

IMPORTANTE: Verificar sempre a versão mais recente deste documento em www.dioco.pt

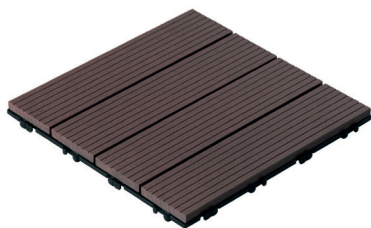




LOGÍSTICA DURAFLOOR 300 X 300

Uds/Caixa:	11 Uds
Ud/m ² :	11,11 Uds.
Peso Caixa:	14,9 Kg
Caixa/Paleta:	36 Caixas.
Uds/Paleta:	396 Uds.
Paleta:	35,64 m ²
Peso Paleta:	535,3 Kg
Dimensiones Paleta:	1050 x 1050 x 1075 mm

CORES DISPONÍVEIS:



TEKA



GRIS



CHOCOLATE

CARACTERÍSTICAS TÉCNICAS

NORMA

DURAFLOOR 300 X 300*

Dimensões		300 x 300 x 25 mm
Núcleo		Ripas 65% de madeira reciclada e 35% PE reciclado
Tipo de superfície		Ranhurado
Absorção de água	EN 15534	2-3%
Densidade	EN15534-4	1,25 g/cm ³
Uso recomendado		Terraços, jardins ou pátios
Manutenção		Baixo
Sistema de instalação		Click
Resistência aos raios UV	ISO 4892 - 2: 2013	Ciclo 1 (UV 6000H) Escala de Cinza: 4 - 5

*Tolerância ± 5%

